

COPYRIGHT © Hangzhou EZVIZ Software Co., Ltd.. ALL RIGHTS RESERVED.

Any and all information, including, among others, wordings, pictures, graphs are the properties of Hangzhou EZVIZ Software Co., Ltd. (hereinafter referred to as "EZVIZ"). This user manual (hereinafter referred to as "the Manual") cannot be reproduced, changed, translated, or distributed, partially or wholly, by any means, without the prior written permission of EZVIZ. Unless otherwise stipulated, EZVIZ does not make any warranties, guarantees or representations, express or implied, regarding to the Manual.



About this Manual

The Manual includes instructions for using and managing the product. Pictures, charts, images and all other information hereinafter are for description and explanation only. The information contained in the Manual is subject to change, without notice, due to firmware updates or other reasons. Please find the latest version in the **EZVIZ™** website (<http://www.ezvizlife.com>).

Revision Record

New release – January, 2019

Trademarks Acknowledgement

 **EZVIZ™**,  **™**, and other EZVIZ's trademarks and logos are the properties of EZVIZ in various jurisdictions. Other trademarks and logos mentioned below are the properties of their respective owners.

Legal Disclaimer

TO THE MAXIMUM EXTENT PERMITTED BY APPLICABLE LAW, THE PRODUCT DESCRIBED, WITH ITS HARDWARE, SOFTWARE AND FIRMWARE, IS PROVIDED "AS IS", WITH ALL FAULTS AND ERRORS, AND EZVIZ MAKES NO WARRANTIES, EXPRESS OR IMPLIED, INCLUDING WITHOUT LIMITATION, MERCHANTABILITY, SATISFACTORY QUALITY, FITNESS FOR A PARTICULAR PURPOSE, AND NON-INFRINGEMENT OF THIRD PARTY. IN NO EVENT WILL EZVIZ, ITS DIRECTORS, OFFICERS, EMPLOYEES, OR AGENTS BE LIABLE TO YOU FOR ANY SPECIAL, CONSEQUENTIAL, INCIDENTAL, OR INDIRECT DAMAGES, INCLUDING, AMONG OTHERS, DAMAGES FOR LOSS OF BUSINESS PROFITS, BUSINESS INTERRUPTION, OR LOSS OF DATA OR DOCUMENTATION, IN CONNECTION WITH THE USE OF THIS PRODUCT, EVEN IF EZVIZ HAS BEEN ADVISED OF THE POSSIBILITY OF SUCH DAMAGES.

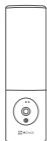
TO THE MAXIMUM EXTENT PERMITTED BY APPLICABLE LAW, IN NO EVENT SHALL EZVIZ'S TOTAL LIABILITY FOR ALL DAMAGES EXCEED THE ORIGINAL PURCHASE PRICE OF THE PRODUCT.

EZVIZ DOES NOT UNDERTAKE ANY LIABILITY FOR PERSONAL INJURY OR PROPERTY DAMAGE AS THE RESULT OF PRODUCT INTERRUPTION OR SERVICE TERMINATION CAUSED BY: A) IMPROPER INSTALLATION OR USAGE OTHER THAN AS REQUESTED; B) THE PROTECTION OF NATIONAL OR PUBLIC INTERESTS; C) FORCE MAJEURE; D) YOURSELF OR THE THIRD PARTY, INCLUDING WITHOUT LIMITATION, USING ANY THIRD PARTY'S PRODUCTS, SOFTWARE, APPLICATIONS, AND AMONG OTHERS.

REGARDING TO THE PRODUCT WITH INTERNET ACCESS, THE USE OF PRODUCT SHALL BE WHOLLY AT YOUR OWN RISKS. EZVIZ SHALL NOT TAKE ANY RESPONSIBILITIES FOR ABNORMAL OPERATION, PRIVACY LEAKAGE OR OTHER DAMAGES RESULTING FROM CYBER ATTACK, HACKER ATTACK, VIRUS INSPECTION, OR OTHER INTERNET SECURITY RISKS; HOWEVER, EZVIZ WILL PROVIDE TIMELY TECHNICAL SUPPORT IF REQUIRED. SURVEILLANCE LAWS AND DATA PROTECTION LAWS VARY BY JURISDICTION. PLEASE CHECK ALL RELEVANT LAWS IN YOUR JURISDICTION BEFORE USING THIS PRODUCT IN ORDER TO ENSURE THAT YOUR USE CONFORMS TO THE APPLICABLE LAW. EZVIZ SHALL NOT BE LIABLE IN THE EVENT THAT THIS PRODUCT IS USED WITH ILLEGITIMATE PURPOSES.

IN THE EVENT OF ANY CONFLICTS BETWEEN THE ABOVE AND THE APPLICABLE LAW, THE LATTER PREVAILS.

Innehåll i förpackningen



Kamera (x1)



Borrmall (x1)

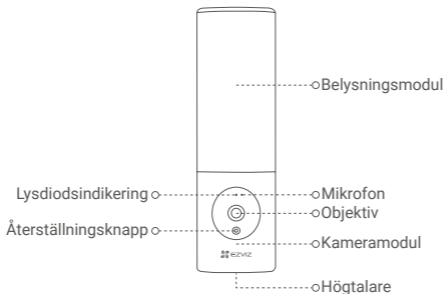


Skrufsats (x1)



Snabbstartsguide (x1)

Grundläggande information



Namn

Lysdiodsindikering

Beskrivning

- Lyser rött: Kameran startar.
- Blinkar långsamt rött: Wi-Fi-anslutningen misslyckades.
- Blinkar snabbt rött: Kamerafel (t.ex. fel på minneskort).
- Lyser blått: Video visas i realtid i appen EZVIZ.
- Blinkar långsamt blått: Kameran fungerar korrekt.
- Blinkar snabbt blått: Kameran är redo för Wi-Fi-anslutning.

Objektiv

Objektivet kan justeras 15 grader neråt.

Kameramodul

Kameramodulen kan vridas 10 grader åt vänster eller höger.

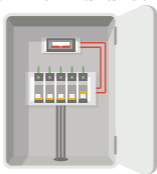
Återställningsknapp

Håll knappen intryckt i fyra sekunder för att återställa alla parametrar till fabriksinställningen.

Montering

- Rekommenderad installationshöjd: 1,8-2,2 m ovanför marken.
- Kameran har ett inbyggt minneskort för videolagring. Det finns ingen anledning att sätta i ytterligare ett SD-kort.

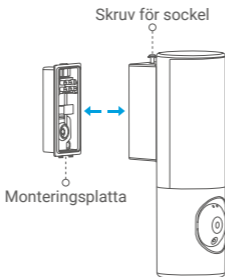
1. Stäng av strömmen med huvudströmbrytaren.



- Kontakta en certifierad elektriker, om du inte vet var huvudströmbrytaren finns, eller hur man slår av strömmen.
- Strömbrytaren ska vara avstängd under hela installationsprocessen.

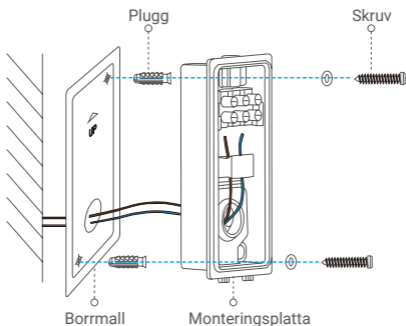
2. Ta loss monteringsplattan från kameran.

Skruva ur sockelns skruv med en skruvmejsel (följer inte med i förpackningen) och dra loss monteringsplattan från kameran.



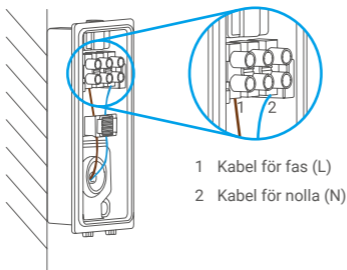
3. Montera monteringsplattan.

- Placera bormmallen på den yta där du vill placera plattan.
- (Endast för betongväggar) Borra skruvhål enligt mallen och sätt i pluggar.
- Dra kablarna från väggen genom bormmallen och monteringssockelns gummigenomföring.
- Använd skruvarna för att fästa monteringsplattan.



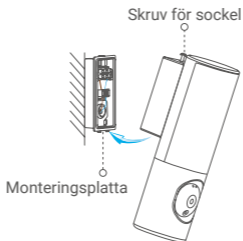
4. Anslut kablarna.

- Anslut kablarna för nolla (N), jord (GND) och fas (L) en och en.
- Skruva åt dem med skruvmejseln.



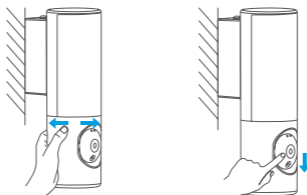
5. Montera kameran på monteringsplattan.

- Sätt fast kameran på monteringsplattan.
- Tryck ihop monteringsplattan och kameran.
- Dra åt monteringsplattans skruv som sitter ovanpå kameran.

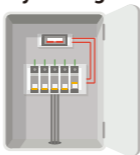


6. Justera kameramodulens vinkel.

Du kan justera kameramodulens horisontella och vertikala vinkel efter behov.

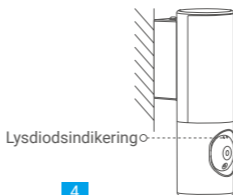


7. Slå på huvudströmbrytaren igen.



8. Bekräfta att kameran har ström.

När strömmen har återställts, är kameran redo för konfiguration när lampan är tänd och lysdiodsindikeringen på kamerans framsida blinkar snabbt blått.



Konfiguration

1. Hämta appen EZVIZ

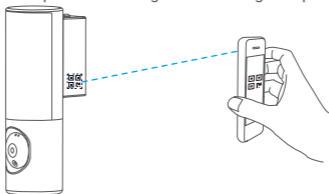
- Anslut din mobiltelefon till WiFi.
- Ladda ner och installera appen EZVIZ genom att söka efter "EZVIZ" i App Store eller på Google Play Store™.
- Starta appen och registrera ett användarkonto för EZVIZ.

2. Lägg till kameran i EZVIZ

- Logga in på ditt konto med appen EZVIZ.
Tryck på "+" i det övre högra hörnet av Startsidan och gå till gränssnittet för att skanna QR-koden.



- Skanna QR-koden på snabbstartsguidens omslag eller på kamerahuset.



- Följ guiden för appen EZVIZ för att slutföra WiFi-konfigurationen.
- i** Tryck och håll återställningsknappen intryckt i fyra sekunder och upprepa stegen ovan, om du vill ändra kamerans WiFi.

EXPONERING FÖR RADIOFREKVENSER (RF)

Följande frekvensband och nominella gränsvärden för sändareffekt (utstrålad och/eller överförd) gäller för denna radioenhet:

Band	Wi-Fi 2,4 GHz
Frekvens	Från 2,4 GHz till 2,4835 GHz
Sändareffekt (EIRP)	100 mW

- i** Se www.ezviz.eu, för detaljerad information.